



Pubblicazione: Impiantistica Italiana
Frequenza: Bimensile
Circolazione:

Titolo: Gestione dei materiali di impianto
Autore:
Sezione: News
N. di pagina: 117-118
Data di pubblicazione: Nov-Dic 2007

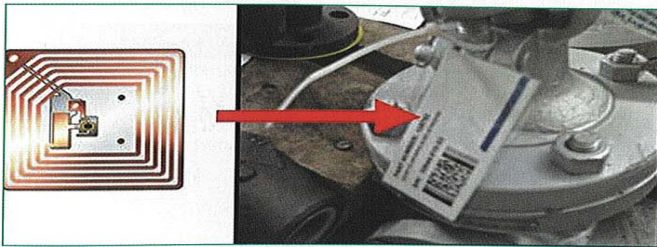
INSIRIO

Gestione dei materiali di impianto

Una tecnologia in radiofrequenza identifica persone e oggetti. La soluzione "WhereObj" realizzata da Inquadro, società di Insirio, è destinata all'identificazione e alla tracciabilità dei materiali di montaggio nelle varie fasi del processo realizzativo di un impianto chimico. La tecnologia utilizzata, la RFOD (Radio Frequency Identification), è tra le più nuove e avanzate del mondo IT, e in rapidissima diffusione.

L'RFID è un sistema di identificazione automatica in tempo reale di oggetti e persone. Utilizza le onde radio per leggere e scrivere a distanza dati su supporti elettronici, detti Tag, mediante opportuni

dispositivi di lettura a radiofrequenza. Il sistema proposto da Insirio è in grado di gestire il tracciamento delle singole componenti di un impianto: dalla fase di fornitura da parte dei fornitori, alla ricezione del materiale in cantiere fino alla fase di montaggio e allo start up dell'impianto. Interessanti risultati si possono avere anche con l'impianto operativo, utilizzando il sistema per le necessità di manutenzione. Presso la sede del fornitore i Tag RFID di tipo UHF vengono collocati sui singoli elementi e sulle casse in legno destinate ai cantieri. Il fornitore trasmette le informazioni relative alla spedizione attraverso una packing list sulla base delle quali sarà possibile verificare, presso il cantiere, la correttezza delle quantità e delle caratteristiche di ciascun



news

componente giunto a destinazione. Grazie alla tecnologia RFID le informazioni sono legate fisicamente e inscindibilmente, mediante il Tag, al singolo componente accompagnandolo per il suo intero ciclo di vita.

Dispositivi di lettura a radiofrequenza costituiti da antenne disposte alle estremità di un varco permettono la verifica in automatico del contenuto delle casse con quanto dichiarato in packing list. Antenne di piccole dimensioni embedded in appositi reader (Pda, terminali industriali ecc.) danno la possibilità al personale specializzato di effettuare un'agevole lettura e aggiornamento delle informazioni relative a ciascun componente direttamente on site. Se ne verifica quindi la corretta gestione nonché si

visualizzano e si aggiornano i dati relativi alla manutenzione. ■

www.insirio.it

PEPPERL+FUCHS

Corrosione sotto controllo

"Corr Tran" di Pepperl+Fuchs è il primo trasmettitore in grado di rilevare sia la corrosione generale che quella localizzata ("pitting") utilizzando un solo strumento. In questo modo, la valutazione dei processi di corrosione non è più un'operazione solo da laboratorio, ma diventa un'operazione quotidiana di monitoraggio nell'ambito del controllo di processo. Infatti, è possibile monitorare in tempo reale il