
VELOCITÀ, SICUREZZA E TRASPARENZA: L'RFID APPLICATA ALLA GESTIONE DOCUMENTALE

Con la nuova soluzione WhereDoc[®], che ha vinto la sesta edizione dell'Oracle Partner Network Innovation Award - riconoscimento assegnato ogni anno alle applicazioni ritenute più innovative in ambito EMEA – Inquadro-Insirio Innovazioni, in collaborazione con Intel e Oracle, inaugura una nuova modalità di gestione della documentazione cartacea, con l'identificazione e il tracciamento in tempo reale di ogni singolo fascicolo dotato di un tag RFID (Radio Frequency Identification).

“Pur se le recenti normative vanno verso una gestione digitale dei documenti – dice il **Prof. Antonio Puliafito**, Delegato all'Informatizzazione dell'Università degli Studi di Messina e responsabile scientifico di Inquadro - la necessità di conservare e gestire il cartaceo rimane oggi fondamentale in molti ambiti e lo rimarrà probabilmente per molti anni ancora”. In questo contesto attuale in cui il documento cartaceo continua a coesistere con quello digitale, con la tecnologia RFID è possibile legare la “vita virtuale” del documento con quella reale. Si integrano così le funzionalità tipiche di ogni applicativo di gestione digitale dei documenti con un nuovo dato: l'informazione in tempo reale sulla posizione, con lo storico degli spostamenti, di ogni documento cui sia stato preventivamente applicato un Tag RFID.

La soluzione sviluppata da **Inquadro-Insirio Innovazioni**, nuova realtà di **INSIRIO** e spin-off dell'Università di Messina, rappresenta un'esperienza di successo dell'incontro tra Università e impresa, dove la ricerca applicata dei laboratori universitari si unisce alle esperienze di mercato di una realtà tutta italiana come Insirio, che da oltre 30 anni opera nel settore Information Technology. Alla base della soluzione, un progetto pilota sviluppato lo scorso anno dall'Università di Messina in collaborazione con Intel e Oracle per la gestione dei propri documenti. Il progetto, sviluppato all'interno del *Laboratorio per le tecnologie Wireless e RFID* per la sperimentazione di nuove tecnologie per il tracciamento dei documenti, prevede l'utilizzo della tecnologia RFID al fine di identificare, monitorare e tracciare la documentazione cartacea e le varie pratiche interne all'Università per migliorare l'efficienza dei processi amministrativi ”.

WhereDoc® consente la registrazione di ogni fascicolo nel momento in cui questo viene creato e la sua gestione e localizzazione nel corso del suo intero ciclo di vita.

La posizione di ogni documento è individuata da dispositivi RFID, realizzati dalla società australiana **Magellan Technology Pty Ltd** che vanno dalle vaschette portadocumenti, ai carrelli portadocumenti su cui viaggiano le pratiche da un ufficio all'altro a un "Armadio Intelligente", dove le pratiche vengono archiviate. L'armadio, che si presenta come un classico armadio porta documenti, è dotato di antenne RFID integrate in grado di rilevare la presenza e la posizione di ogni pratica. L'armadio è provvisto anche di un sistema di apertura mediante badge RFID, al fine di garantire l'accesso al solo personale autorizzato e di tracciarne con precisione ogni prelevamento/ricollocaemento dei documenti.

Per garantire i massimi livelli di affidabilità alla soluzione, Inquadro ha scelto come partner tecnologici **Oracle** e **Intel®**. WhereDoc® infatti combina il Database 10g e il Sensor Edge Server di Oracle con server basato sul processore quad-core Intel® Xeon® 5230 contenente quattro "cervelli" di elaborazione in un unico microprocessore. Grazie all'utilizzo della tecnologia di elaborazione Intel Quad-Core, la soluzione WhereDoc® può beneficiare di livelli elevatissimi di velocità e tempi di risposta molto contenuti.

WhereDoc® è in grado di fornire, grazie all'utilizzo della tecnologia RFID, in tempo reale:

- Informazioni sulla posizione di ogni documento al livello di stanza, scrivania, armadio porta documenti
- Visualizzazione dello stato di lavorazione del documento
- Sistema di messaggistica integrato fra gli utenti coinvolti nella gestione di ciascuna pratica
- Avvisi multicanale integrati (e-mail, messaggistica, sms, vocale) di eventi quali anomalie nel workflow del documento o azioni di prelevamento non autorizzate
- Gestione dei tempi di lavorazione e delle priorità delle pratiche

CARATTERISTICHE TECNICHE

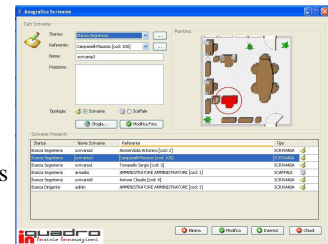
APPLICAZIONE SOFTWARE

Tipologia: Three Tiar application; software web based e modulo mobile

Architettura: Oracle Database 10g; Oracle Sensor Edge Server; Modulo

Middleware WhereX®

Tecnologie: Service Oriented Architecture (WS, REST, HTTP), Enterprise Service Bus (XMPP, JMS), Multichannel Communication (Jabber, VoIP, SMS, MMS)



VASCHETTA POTADOCUMENTI CON ANTENNE INTEGRATE

Standard: ISO/IEC 18000-3 mode2 - Frequenza: 13.56 MHz - Capacità: fino a 40 fascicoli - Interfaccia: USB e Ethernet



ARMADIO INTELLIGENTE CON ANTENNE RFID INTEGRATE

Standard: ISO/IEC 18000-3 mode2 - Dimensioni: variabili - Frequenza: 13.56 MHz

Capacità: oltre 1,000 fascicoli - Interfaccia: Ethernet



TAG RFID DA APPLICARE SUI FASCICOLI CARTACEI

Standard: ISO/IEC 18000-3 mode2 - Frequenza: 13.56 MHz - Dimensioni: variabili Formato: Etichette adesive



UNA DELLE REALTA' CHE UTILIZZANO WHEREDOC®

Wheredoc® è stata adottata dall'**Ufficio Acquisti di TSF – Tele Sistemi Ferroviari**, società che gestisce in outsourcing i sistemi informativi del Gruppo Ferrovie dello Stato e che ha collaborato con Inquadro per adattare WhereDoc alle sue esigenze interne.

L'esigenza di TSF era di dotarsi di una soluzione che consentisse di ottimizzare la gestione della documentazione cartacea relativa al suo Ufficio Acquisti, che crea oltre 2000 fascicoli ogni anno.

Grazie a WhereDoc[®], TSF ha ridotto drasticamente i tempi di ricerca dei fascicoli e problemi come lo smarrimento o la difficile reperibilità dei documenti all'interno della struttura di competenza, con benefici in termini di produttività ed efficienza.

Altro vantaggio è la possibilità di visualizzare da sistema lo stato di avanzamento delle pratiche con una riduzione drastica di errori nel workflow che possono generare ritardi nei tempi di gestione o impossibilità di stabilire i tempi di disbrigo delle pratiche.

PROFILO INQUADRO-Insirio Innovazioni

Inquadro – Insirio Innovazioni, nuova realtà del gruppo INSIRIO (detenuta a maggioranza da Insirio Spa, realtà di 250 dipendenti e un fatturato di 18 mln di euro) è uno Spin-off dell'Università di Messina, nata con l'obiettivo di coniugare l'esperienza universitaria nella ricerca applicata all'informatica con le competenze e la solidità di Insirio Spa, leader da trent'anni nel settore IT, azienda sempre attenta alle tecnologie più innovative.

“Crediamo che l'RFID rappresenti oggi una grande opportunità per le aziende”, commenta **Graziano Corazza, Direttore Generale di INSIRIO**. “Per essere competitivi in questo nuovo mercato, dove si è vincenti se si è specializzati, abbiamo decisa di creare una nuova realtà. Il pay off "Insirio Innovazioni", presente nel marchio di Inquadro, sottolinea la sua vocazione per le tecnologie più all'avanguardia, in particolare il suo focal business: lo sviluppo di applicazioni RFID per realtà pubbliche e private”.

Inquadro ha sedi a Messina, Roma, Milano e due Laboratori RFID, utilizzati come centri di ricerca e sviluppo per creare nuovi prototipi e come Demo Lab aperti al mercato.

PROFILO INTEL

Intel, leader mondiale nell'innovazione del silicio, sviluppa tecnologie, prodotti e iniziative per continuare a migliorare il nostro modo di vivere e lavorare. Per ulteriori informazioni su Intel, consultate il sito World Wide Web all'indirizzo [_www.intel.it/pressroom](http://www.intel.it/pressroom).

Intel, Intel Core, Centrino, Intel Viiv e il logo Intel sono marchi o marchi registrati di Intel Corporation o di società controllate da Intel negli Stati Uniti o in altri Paesi.

* Altri marchi e altre denominazioni potrebbero essere rivendicati da terzi.